

配管方法

1) ご使用になる前に

イ) 噴霧圧搾空気の供給

空気圧力は 0.2MPa 以上でご使用ください。0.2MPa より低い圧力になりますと噴霧しない場合がありますので、0.2MPa より高い圧力で使用されることを勧めします。

ロ) 液の供給

液加圧タイプ

液圧力は 0.1MPa 以上でご使用ください。0.1MPa 以下で使用されますとノズルの噴霧状態が間欠噴霧になる場合があります。

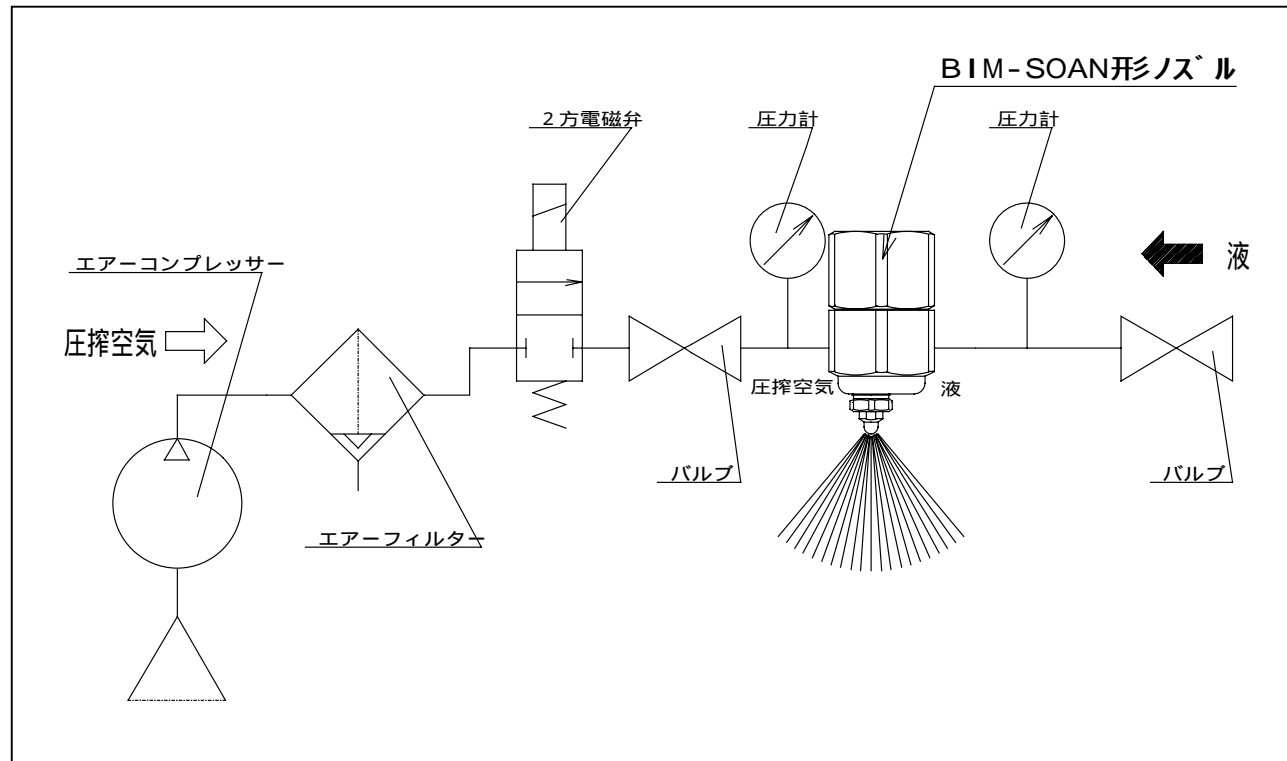
サククションタイプ

吸い上げ高さは 500 mm 以下でご使用ください。500 mm 以上で使用されますとノズルの噴霧状態が間欠噴霧になる場合があります。

ハ) ノズルと電磁弁の位置関係

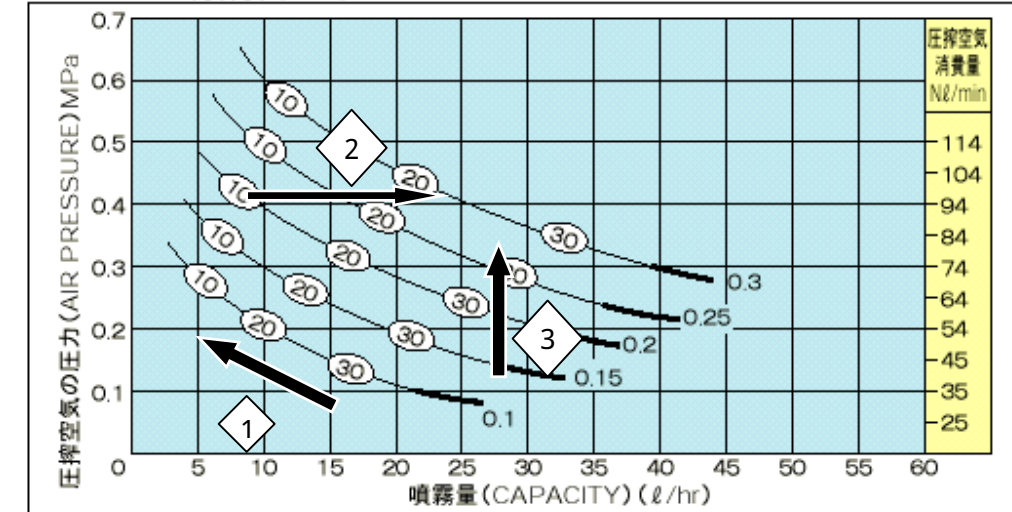
圧搾空気側の電磁弁とノズルの距離はできるだけ短くしてご使用ください。距離が長くなると噴霧の作動に時間がかかる場合があります。

2) 配管例



噴霧量、粒子径の調整方法

■ BIMV※※075



注: 当線図は BIMV80075 のものです。お買い求め頂いた製品の性能線図はカタログをご覧ください。BIM-SOAN 形は空気圧 0.2MPa より低い圧力になりますと噴霧しない場合があります。

【線図の読み方】

- 太線は細霧発生ゾーンを、細線は微霧発生ゾーンを示します。
- 各曲線の足下の数字は液圧 (MPa) を示します。
- 内の数字はレーザー回折法によるザウター平均粒子径 (μm) を表わします。

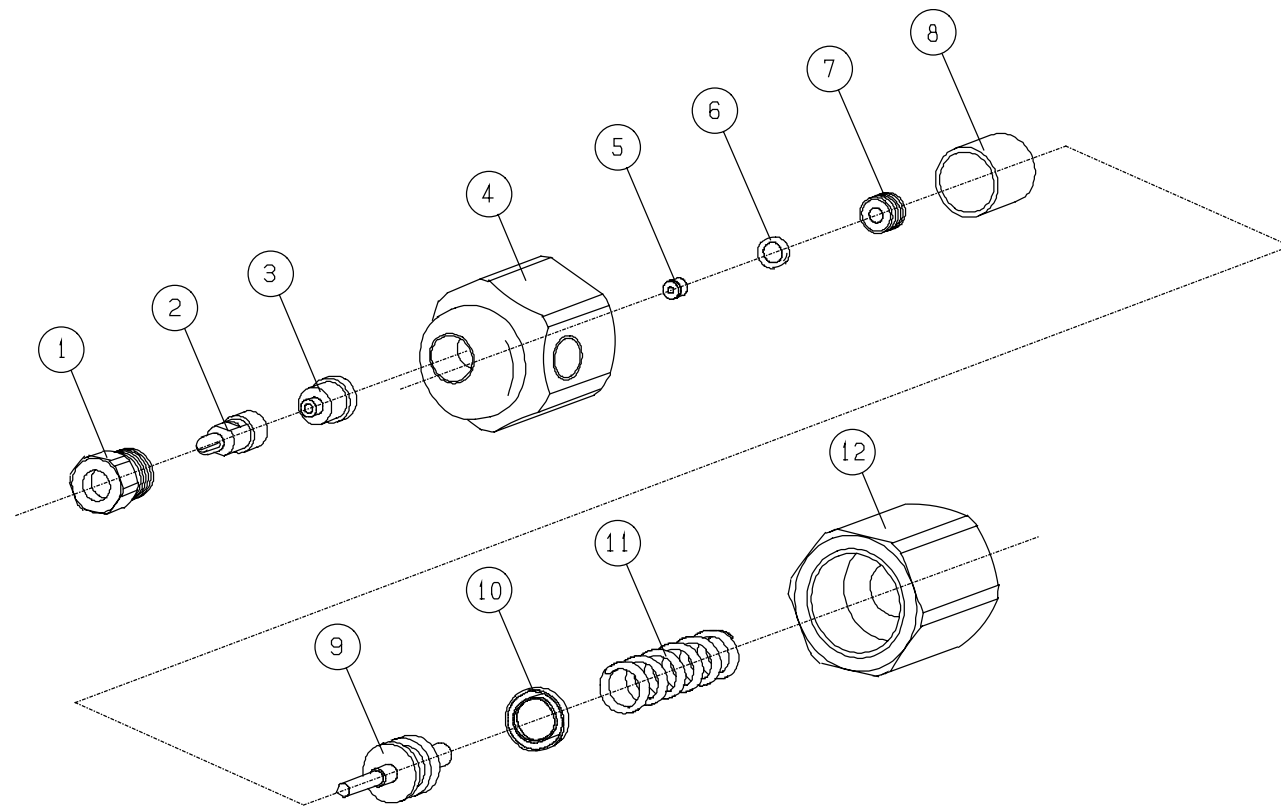
- 液圧を一定にし、圧搾空気圧力を上げると噴霧量が減少し、粒子径が小さくなります。
- 圧搾空気圧を一定にし、液圧力を上げると噴霧量は増加し、粒子径が大きくなります。
- 同一噴霧量でも圧搾空気圧、液圧を上げると粒子径は小さくなります。

故障の原因と対策

異常	原因	対策
液が出ない	1.ピストンが作動していない	a.空気圧力を 0.2MPa 以上に上げる b.空気圧力を高くしてもピストンが作動しない時は、空気流量不足ですから配管系統電磁弁などを大きいものに交換 c.摩耗した Yパッキンを取り替える
	2.目詰まり	a.液通路部を分解掃除する
	3.液の粘度が高すぎる	a.適当な粘度にうすめる
ノズルの先端からの液もれ	1.ピストン・シールスリーブの間のごみ詰まり	a.分解掃除する
	2.ピストン又はシールスリーブのキズや摩耗	a.ピストン又はシールスリーブを取り替える
	3.スプリングがない	a.スプリングをいれる
間欠噴霧する	1.空気圧力が高すぎる、又は液圧力が低すぎる	a.使用圧力を適宜な圧力に変更する
	2.本体とキャップのシール不良	a.分解掃除後再組み付けする
	3.本体とスプリングキャップのシール不良	a.分解掃除後再組み付けする

構造部品

部品破損、紛失などの際には
下図を参考にご注文下さい。



No.	名称	標準材質
	キャップ	SUS303
	チップ	SUS303
	コア	SUS303
	アダプター	SUS303
	オリフィススリーブ	PTFE
	O-リング (P-3)	FKM
	ロックナット	SUS303
	スリーブ	PTFE
	ピストン	SUS303
	Yパッキン	NBR
	スプリング	SUS304
	スプリングキャップ	SUS303

微霧発生ノズル BIM シリーズ シャットオフアダプター付

BIM-SOAN 形 取扱説明書

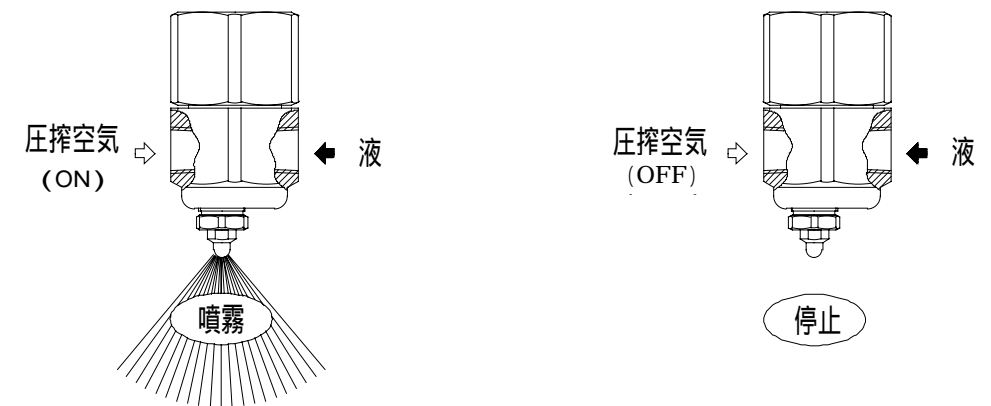
このたびは、BIM ノズルをお買いあげいただきましてありがとうございます。この BIM-SOAN 形は液を自動停止できる機能を備えたノズルです。ご満足してお使い頂くためにこの取扱説明書をお読みくださるようお願いいたします。

特長

BIM-SOAN 形は、次のような特長を持っています。

空気圧力が上昇すると液側遮断部を開き自動的に噴霧開始し、空気圧力が下降すると液部を自動遮断し停止させます。
扇形の BIMV ノズルは均等扇形、中央が強い山形扇形の2種類が使い分けられるため用途に応じて幅広い使用ができます。充円錐の BIMJ ノズル、空円錐の BIMK ノズルもあります。
従来の2流体ノズルに比べて、目詰まりや凍結に強い構造です。
液をシャットオフさせるピストンのシール部にグリスなどを使用していないので、衛生的です。
接液部は、SUS303 とフッ素ゴムを使用しているため耐薬性に優れています。
部品点数が少ないため万一の場合メンテナンスが容易です。

作動原理



作動タイムチャート

	OFF	ON	OFF	ON	OFF
圧搾空気	OFF	ON	OFF	ON	OFF
液	停止	噴霧	停止	噴霧	停止

但し、圧搾空気圧力 0.2MPa 以上で噴霧開始。0.05MPa 以下で噴霧停止



本 社	〒550-0011	大阪市西区阿波座1丁目15-15・第1協業ビル	TEL06-6538-1075	FAX06-6538-4023
東 京 支 店	〒150-0011	東京都渋谷区東2丁目22-14・01 氷川	TEL03-3498-0636	FAX03-3498-0673
横浜営業所	〒221-0835	横浜市神奈川区鶴屋町2丁目26-4・第3安田ビル	TEL045-313-1637	FAX045-313-1910
名古屋営業所	〒460-0003	名古屋市中区錦2丁目19-1・名古屋鴻池ビル	TEL052-222-0754	FAX052-222-0361
大阪営業所	〒550-0011	大阪市西区阿波座1丁目15-15・第1協業ビル	TEL06-6538-1086	FAX06-6538-4021
広島営業所	〒732-0828	広島市南区京橋町1-23・三井生命広島駅前ビル	TEL082-263-3987	FAX082-263-8176
福岡営業所	〒812-0013	福岡市博多区博多駅東2丁目5-21・博多プラザビル	TEL092-482-0090	FAX092-482-0058
		兵庫県西脇市 / 西脇工場・広島県呉市 / 呉工場		

ホームページアドレス : <http://www.kirinoikeuchi.co.jp>