

取扱説明書

1/4M TF-FS 42-16-010 PPS
1/4M(NPT) TF-FS 42-16-010 PPS

TAIFUJet®シリーズ



このたびは、“霧のいけうち®”のCERJET®（セルジェット）スプレーノズルをお買い上げいただき誠にありがとうございました。
この取扱説明書は、CERJET®（セルジェット）スプレーノズルの正しい取扱方法や、保守などについて解説したものです。
安全にご使用いただくため、ご使用前には必ずこの取扱説明書をよくお読みになり、正しい操作でノズルの性能を十分に発揮させてください。
誤った取扱いが原因で起こされた事故に関して、当社は責任を負いかねます。十分な理解のもと、ノズルのご使用をお願いします。
お読みになったあと、大切に保管してください。
品質、性能向上、その他の事情で部品の変更を行うことがあります。その際には、本書の内容と一部異なる場合がありますので、あらかじめご了承ください。

株式会社いけうち

1. 必ずお守りください(安全上のご注意)

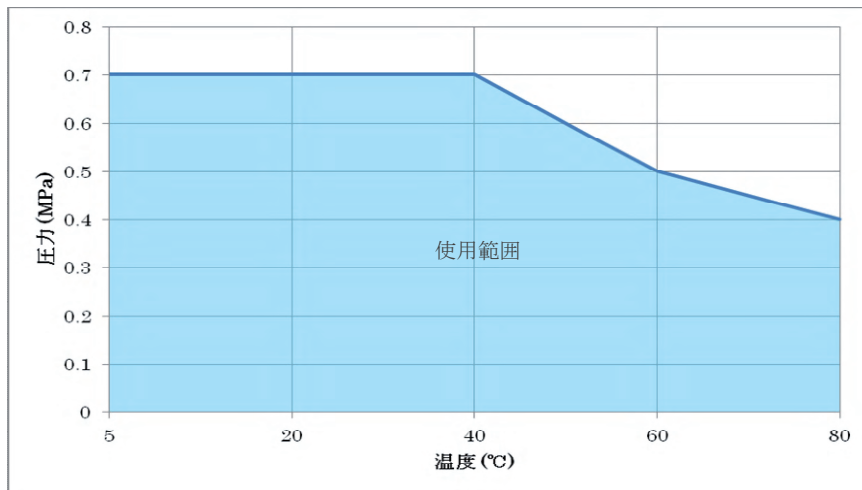
ご使用前に「安全上のご注意」をよくお読みのうえ、正しくお使いください。

正しくお使いいただかないと、ノズルが破損(損傷)して怪我をする恐れがあります。



警告

使用圧力は下記の範囲内で使用してください。
耐熱は圧力によって異なります。



使用圧力範囲



警告

使用温度範囲(5~80°C)外で使用しないでください。



警告

凍結する環境での使用は避けてください。



警告

急激な昇圧は避けてください。

2. ご使用いただく前に



注意

ノズル取付け前には、必ず配管のフラッシングなどを実施し管内の異物を除去してください。



注意

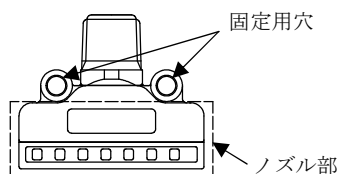
ノズルのネジ部にはシールテープを使用してください。



注意

ノズルの締付けは、最初は手締めとし、正確にねじ込まれたことを確認後、適切な工具(スパナ 14)で固定用穴をつかみ、軽く増締めしてください。(推奨締付けトルク：3～3.5N・m)

そのときに、ノズル噴口部に工具が干渉しないようご注意ください。また、ノズル部をモンキーレンチ(つかみが不十分な場合)やパイプレンチでつかみ、強い力でねじ込むと破損する恐れがあります。



注意

ノズルの取付けは、曲がり管、エルボなどの直後は極力避けてください。乱流の発生により、基準性能から誤差が生じる恐れがあります。



注意

ノズルには傷を付けないでください。
ノズル噴口部を硬いもの(釘、針など)でつかないでください。



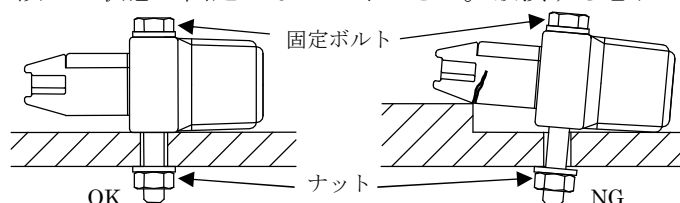
注意

ノズルに衝撃や強い力を加えないでください。
樹脂製ノズルは金属製とは異なり破損しやすい製品です。



注意

ノズルの固定用穴を使用されるときは、M4 のボルト、ナットを使用し、強い力で締め付けしないでください。(推奨締付けトルク：0.75N・m)
ボルト締付けの際、ネジに力がかからないようご注意ください。
ノズルが傾いた状態で固定しないでください。破損する恐れがあります。



注意

保管するときは、ホコリなどのない清浄な場所に保管してください。



注意

空気以外の流体を噴射するときは、ノズル材質の耐薬品性を考慮してご使用ください。ノズル材質については表 2 を参照ください。

3. 故障かな？と思ったら

ご使用中に異常が生じたら、次の項目をお調べください。
対策を実施しても元に戻らない場合は、ノズルを交換してください。

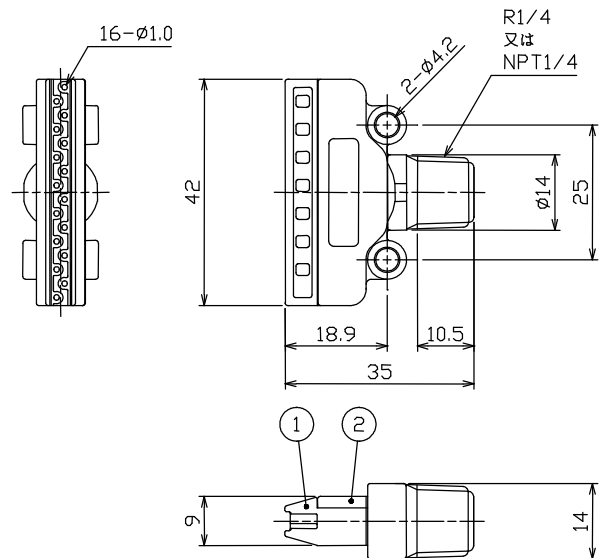
表 1. 異常状態及び原因・対策

No.	異常状態	原因	対策
1	噴射しない又はパターンの異常	圧力不足	配管内圧力を確認のうえ、正規使用圧力にする
		ノズルの目詰まり	洗浄と清掃(超音波洗浄、エアブローなど)

4. 構成・寸法・質量

表 2. 構成・材質・質量

No.	名称	材質	質量 (g)
①	ノズル本体	PPS	9
②	プレート	PPS	



(単位: mm)